

LIITE 1. SINFONIAN TOISEN OSAN TAHTIEN 78–87 DYNAMIIKKAMERKINNÄT LÄHTEISSÄ A, B JA F

The image shows a page of handwritten musical notation for a string section. The score is written on ten staves. The notation includes various musical symbols such as notes, rests, and dynamic markings. Key markings include 'cresc.' (crescendo), 'mf' (mezzo-forte), 'ff' (fortissimo), and 'cresc. molto' (crescendo molto). There are also performance instructions like 'string.' and 'Doppio movimento' (Doppio movimento). The score is annotated with red and blue ink, including a large red bracket and the letter 'E' in red. The page is numbered '31' at the bottom right.

A-partituurin sivu 9 (tahtit 75–81). Tahdistä 80 trumpeteilla, pasuunoilla ja patarummuilla alkaa kahden tahdin crescendo.

A-partituurin sivu 10 (tahdit 82–89). Tahdistä 82 alkaa trumpeteilla, pasuunoilla ja patarummuilla kahden tahdin diminuendo. Tahdeissa 84–85 on uusi kahden tahdin crescendo, ja tahdeissa 86–87 jälleen kahden tahdin diminuendo.





Handwritten musical score for B-partiturin sivu 37 (measures 81-88). The score consists of multiple staves with complex notation, including dynamics like 'dim.', 'mp', 'dim. assai', and 'trando'. A circled '6' is visible in the upper right and lower right corners of the page.

B-partituurin sivu 37 (tahdit 81–88). Tahdissa 81 trumpeteilla, pasuunoilla ja patarummuilla on yhden tahdin crescendo. Sen jälkeen forte pysyy tahdin 82 ajan, jonka jälkeen tahdissa 83 tapahtuu tahdin mittainen diminuendo. Tahdissa 84 on subito forte ja diminuendo, tahdissa 85 crescendo, ja tahdeissa 86–87 dim. assai.



F-partituurin sivu 54 (tahdit 78–83). Tahdissa 80 trumpetit ja pasuunat seuraavat lähdettä A, patarummut lähdettä B. Tahdissa 81 kaikilla on crescendokiila lähteen B mukaisesti.

The image shows a page of a musical score, page 55, containing measures 84 through 89. The score is written for multiple instruments, including trumpets and trombones. The notation includes various dynamics such as *ff*, *mf*, *f*, *dim.*, *dim. assai*, and *sp*. The score is divided into two systems, with a circled '6' indicating the start of a new section. The page number '55' is visible in the top right corner.

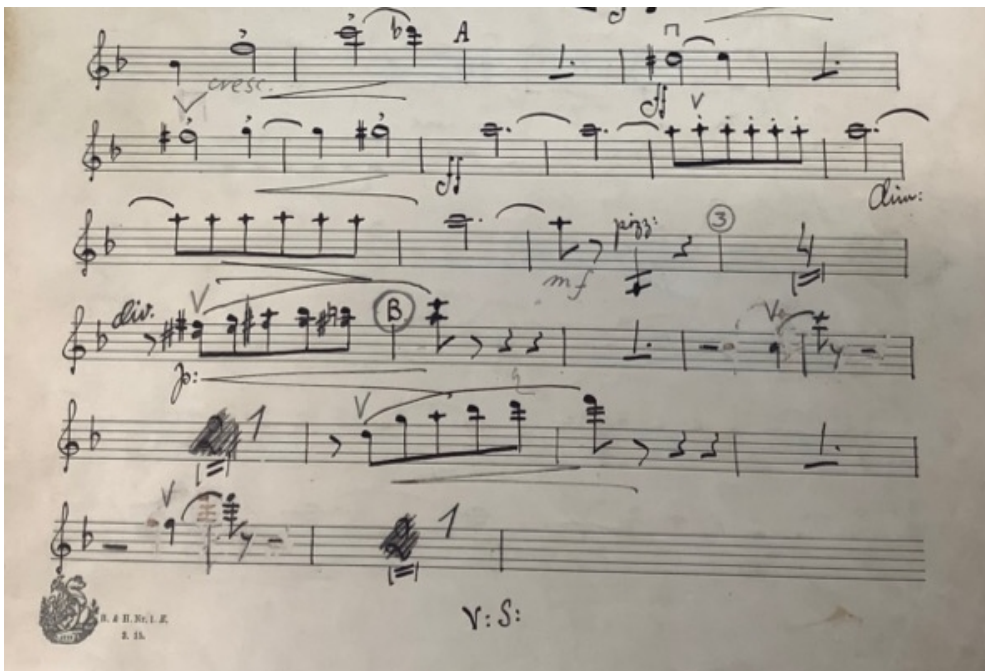
F-partituurin sivu 55 (tahdit 84–89). Tahdissa 84 trumpetit ja pasuunat seuraavat jälleen lähdettä A, kun taas patarumpujen subito forte ja diminuendokiila tulevat lähteestä B.



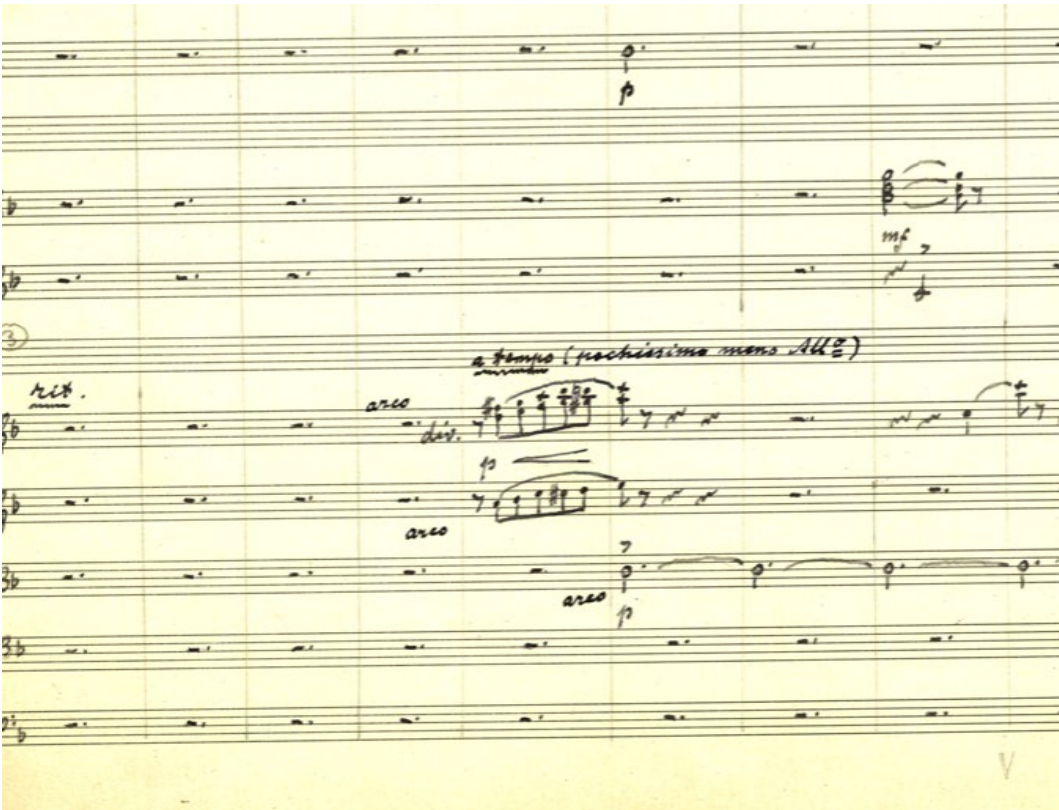
LIITE 2. SINFONIAN ENSIMMÄISEN OSAN TAHTI 37 LÄHTEISSÄ A, PA, B, PB, F JA PF



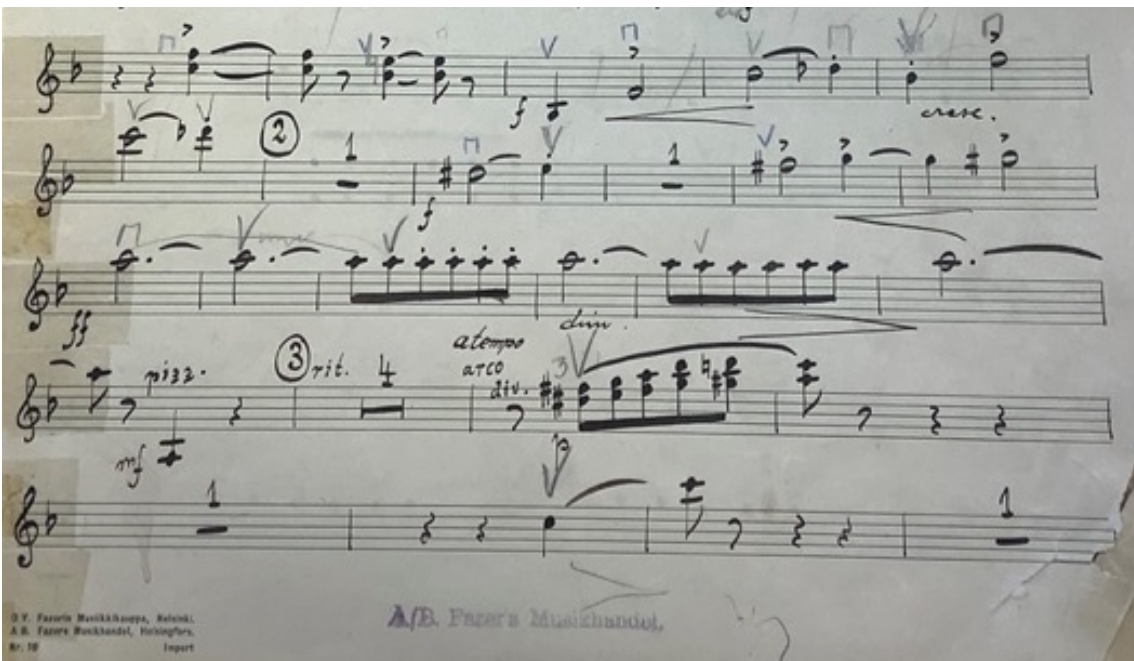
A-partituurin tahdit 37–41. Ensiviulun aladivisin dis-säveln ylennysmerkki on sijoitettu ennen kahdeksasosataukoa, josta sitä on saattanut olla vaikea huomata kopioidessa.



PA-orkesterimateriaalin ensiviulun äänilehti. Tahtia ennen harjoituskirjainta B on dis-sävel selvästi merkitty.

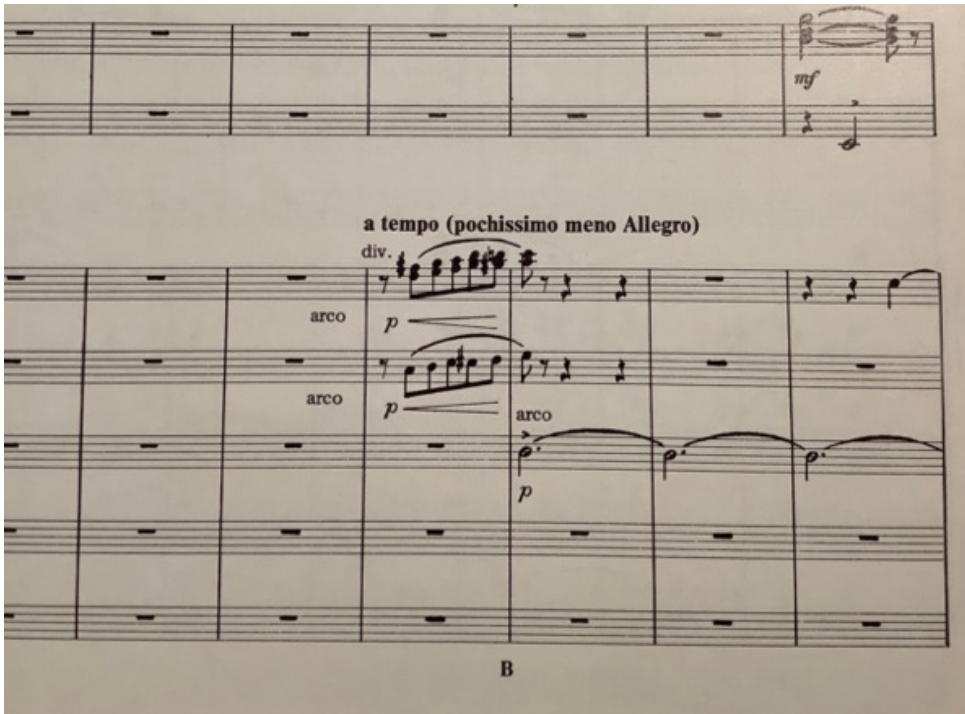


B-partituurin tahtit 33–41. Ensiviulun aladivisin dis-sävelen korotusmerkki on jäänyt säveltäjältä kopiaimatta.

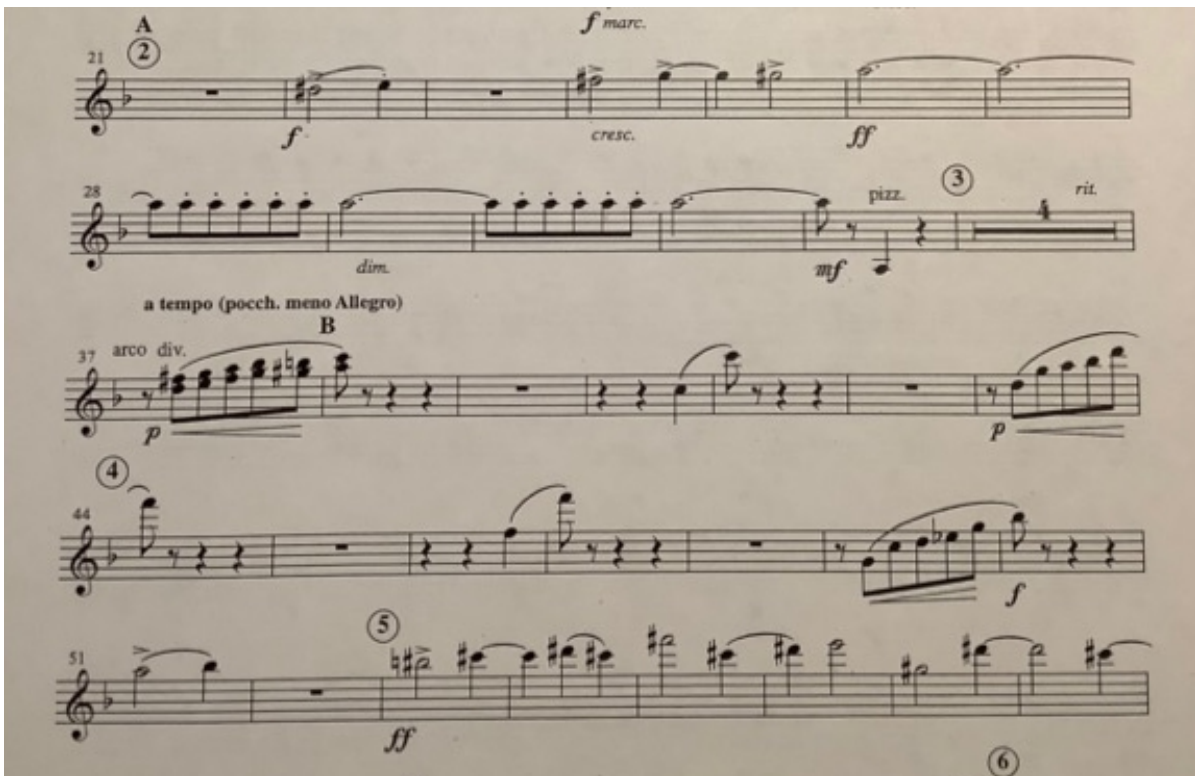


PB-orkesterimateriaalin ensiviulun äänilehti. Viidennessä tahdissa harjoitusnumeron 3 jälkeen aladivisin dis-sävel on edelleen oikealla paikallaan, koska äänilehti on kopioitu materiaalista PA.





Fazerin vuonna 1984 painattama partituuri (F), tahdit 35–40. Ensiviulun aladivisin dis-sävelen korotusmerkki on jäänyt pois, koska lähteenä on käytetty B-partituuria, josta se puuttuu.



Fennica Gehrmanin vuonna 2002 teettämä ensiviulun äänilehti (orkesterimateriaali PF). Dis-sävelen korotusmerkki puuttuu tahdista 37, koska nuotinpiirtäjä on todennäköisesti työskennellyt ainoastaan partituurin F pohjalta, eikä ole verrannut lopputulosta materiaaliin PB.