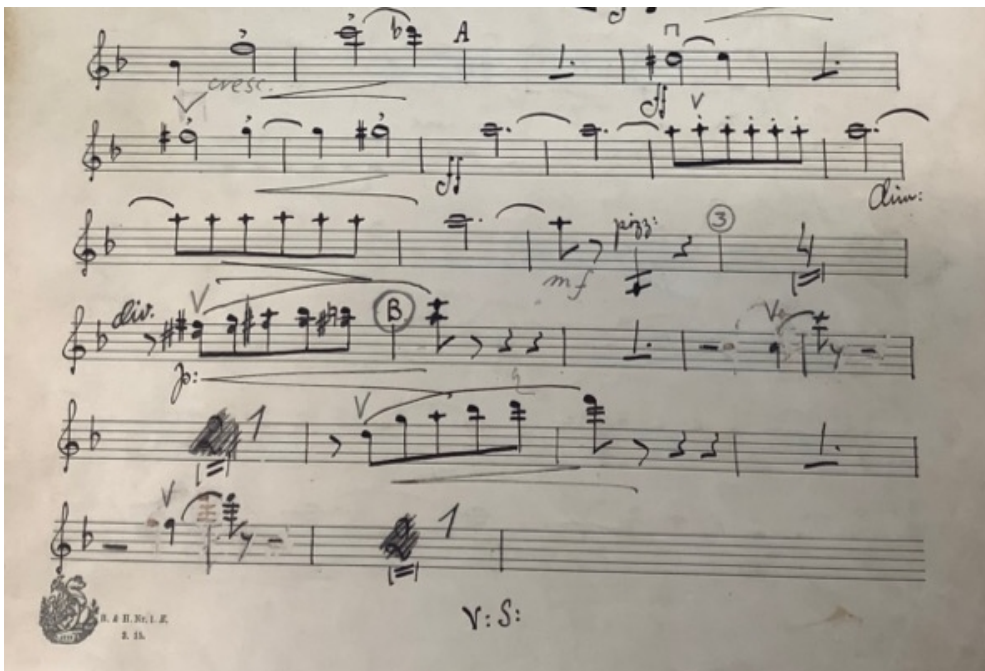


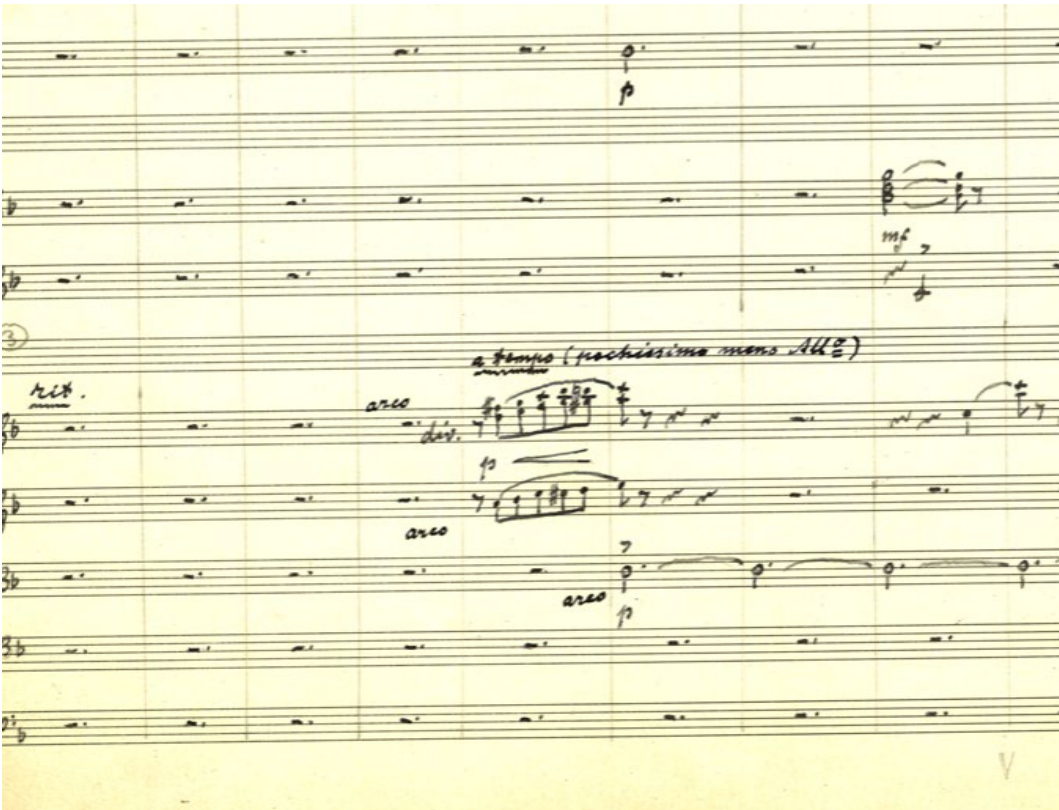
LIITE 2. SINFONIAN ENSIMMÄISEN OSAN TAHTI 37 LÄHTEISSÄ A, PA, B, PB, F JA PF



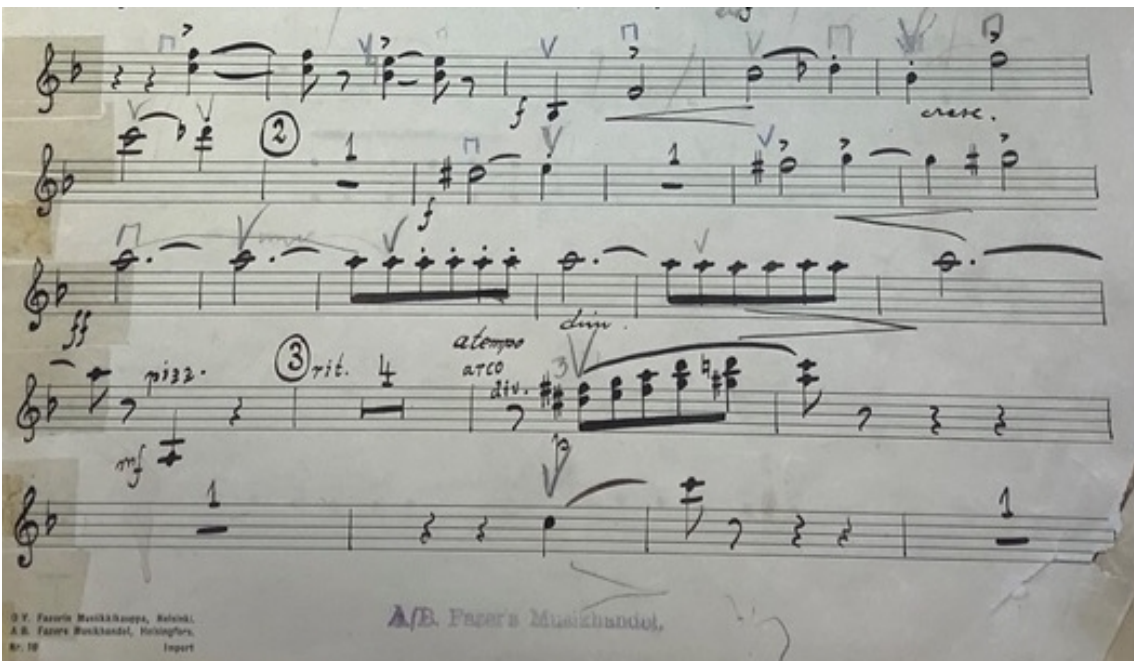
A-partituurin tahdit 37–41. Ensiviulun aladivisin dis-sävelen ylennysmerkki on sijoitettu ennen kahdeksasosataukoa, josta sitä on saattanut olla vaikea huomata kopioidessa.



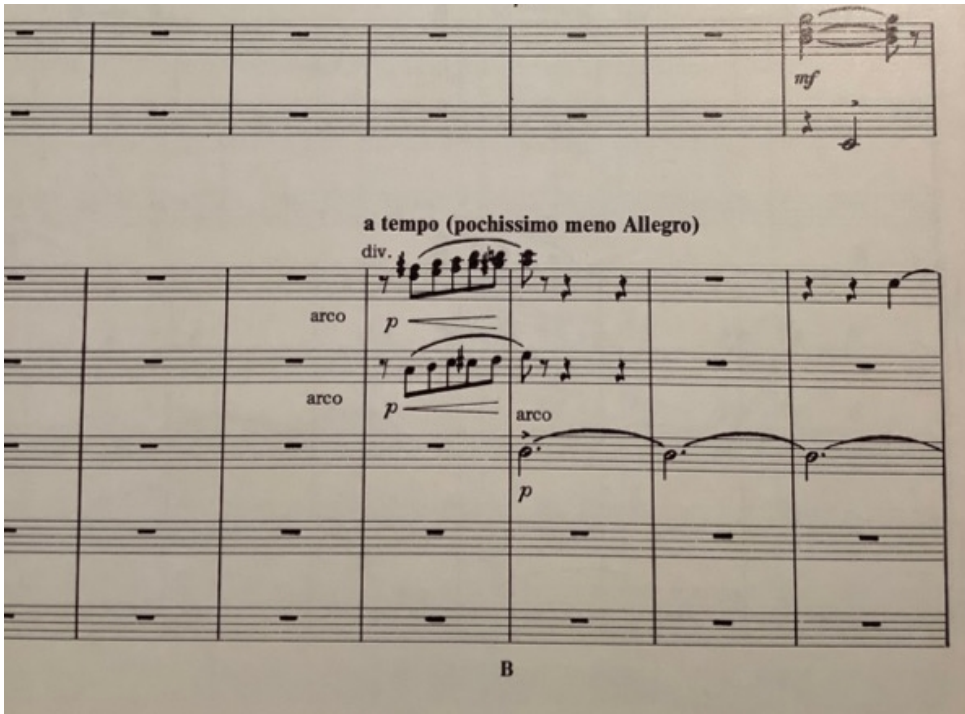
PA-orkesterimateriaalin ensiviulun äänilehti. Tahtia ennen harjoituskirjainta B on dis-sävel selvästi merkitty.



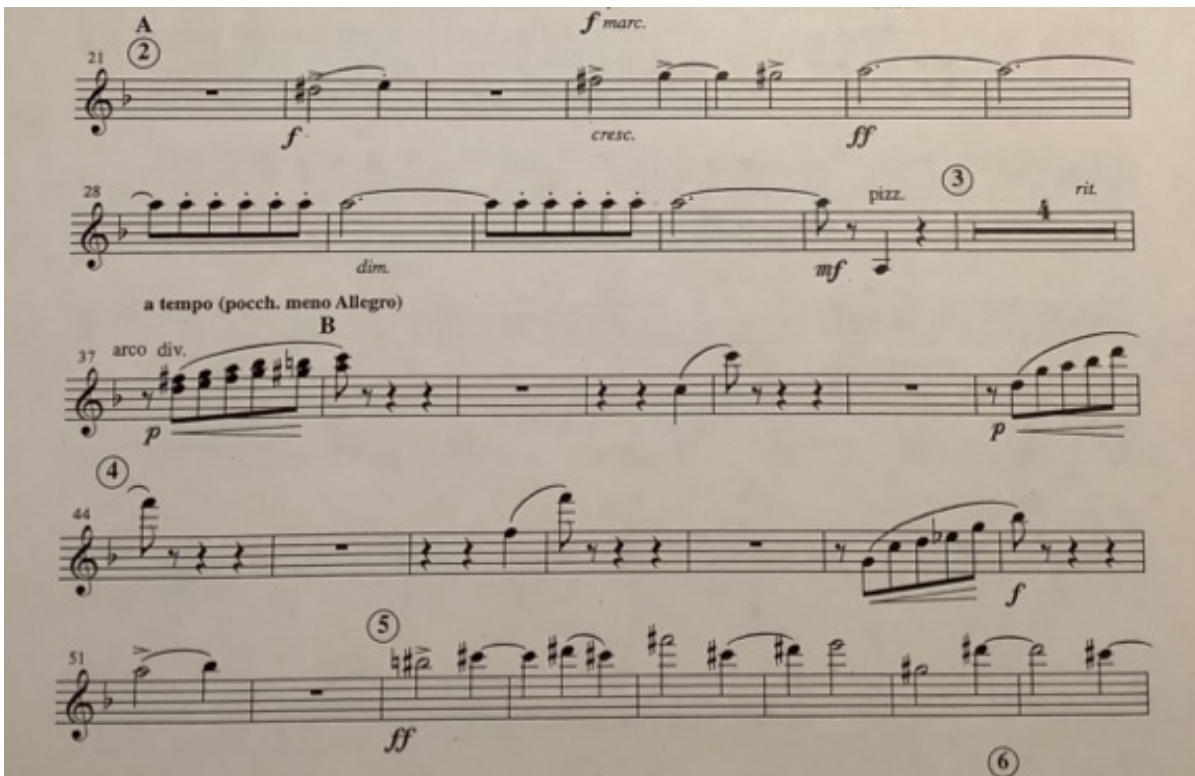
B-partituurin tahtit 33–41. Ensiviulun aladivisin dis-sävelen korotusmerkki on jäänyt säveltäjältä kopioimatta.



PB-orkesterimateriaalin ensiviulun äänilehti. Viidennessä tahtissa harjoitusnumeron 3 jälkeen aladivisin dis-sävel on edelleen oikealla paikallaan, koska äänilehti on kopioitu materiaalista PA.



Fazerin vuonna 1984 painattama partituuri (F), tahdit 35–40. Ensiviulun aladivisin dis-sävelen korotusmerkki on jäänyt pois, koska lähteenä on käytetty B-partituuria, josta se puuttuu.



Fennica Gehrmanin vuonna 2002 teettämä ensiviulun äänilehti (orkesterimateriaali PF). Dis-sävelen korotusmerkki puuttuu tahdista 37, koska nuotinpiirtäjä on todennäköisesti työskennellyt ainoastaan partituurin F pohjalta, eikä ole verrannut lopputulosta materiaaliin PB.